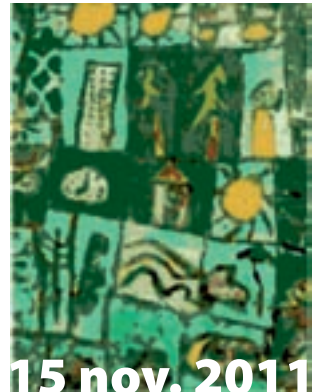


Des espaces en prospective

3/4

Systèmes métropolitains et espaces résidentiels



15 nov. 2011
Prospective Info

La réforme des collectives territoriales et la diffusion du nouveau zonage en aires urbaines de l'Insee mettent les métropoles au cœur de l'actualité. Ces deux approches soulignent leur importance grandissante au sein du territoire national : si 95% de la population vit aujourd'hui sous influence urbaine, plus de 40% se trouvent en effet concentrés dans les 15 plus grandes aires urbaines françaises.

Le poids démographique n'est certes pas une condition suffisante pour « faire métropole » : il faut également que les logiques d'agglomération qui président à la construction de ces espaces fassent émerger des fonctions exclusives, dites supérieures, en matière d'économie, de recherche, d'innovation, de créativité, de formation, de services, de finances, d'assurance, d'échanges et, évidemment, de gouvernance et de décision.

Ainsi dotées et constituées, les métropoles prennent place dans la mondialisation et son économie d'archipel tout en jouant un rôle de levier de développement pour le pays. De ce point de vue, la présentation des résultats d'une étude comparée du degré de métropolisation des grandes agglomérations européennes constituera un bon préambule au séminaire.

Derrière le rayonnement, pointent les questions de fonctionnement, d'articulation, de cohésion, d'organisation et de régulation de ces grands espaces ; questions qui sont d'autant plus difficiles à traiter que nos cadres aménagistes de représentation et d'action peinent à appréhender et à circonscrire ces systèmes métropolitains, dont la forme varie non seulement dans le temps mais également selon les perspectives adoptées. Ce sont ces questions qui ont été abordées de manière prospective dans le cadre de *Territoires 2040* et qui donneront lieu à restitution et à débat, point d'orgue de la matinée.

Partiellement intégrés à ces espaces métropolitains et assurément liés de manière étroite à ceux-ci, les espaces à base économique résidentielle et touristique constitueront, durant l'après-midi, le deuxième objet d'investigation prospective mis en scène. On le sait, leur développement repose sur la présence d'habitants et/ou de touristes, qui dépensent dans l'habitat, les services de proximité, les offres de loisirs, etc., des revenus générés ailleurs, principalement dans les lieux de production de richesses que sont les métropoles.

On s'intéressera aux masses redistribuées ainsi qu'à la géographie de cette redistribution. Lors d'un dernier temps fort, ce sont les évolutions possibles de ces territoires qui seront interrogées et discutées, à l'aune de leur dynamique et de leur vulnérabilité.

08h30 **Accueil**

09h30 **Introduction et présentation de la journée**

Yannick Imbert, directeur à la Datar - chargé des mutations et du développement économiques

09h45 **La place des métropoles françaises en Europe**

Ludovic Halbert, géographe, chargé de recherche au CNRS rattaché au Latts

10h30 **Les systèmes métropolitains intégrés à l'horizon 2040 par Gilles Pinson**, politiste, professeur à l'université de Lyon (Sciences-Po Lyon) et à Sciences-Po Paris, chercheur au laboratoire Triangle

11h30 discussion avec :

Marie-Christine Jaillet, géographe, directrice de recherche CNRS, directrice du laboratoire LISST (CNRS/UTM), vice-présidente du Conseil scientifique de l'université de Toulouse II - Le Mirail

Vincent Fouchier (sous réserve), directeur général adjoint de l'IAU île-de-France - directeur du département Planification et aménagement durables

Déjeuner sur place

14h00 **Les territoires à base économique résidentielle et leur ancrage métropolitain par Laurent Davezies**, économiste, professeur au Conservatoire national des arts et métiers (CNAM)

14h45 **Les espaces résidentiels et touristiques à l'horizon 2040 par Bernard Pecqueur**, économiste, professeur à l'université Joseph-Fourier (Grenoble 1) et directeur adjoint du laboratoire PACTE

15h45 discussion avec

Brigitte Bariol, déléguée générale de la Fédération nationale des agences d'urbanisme (FNAU)

Christophe Terrier, statisticien, ex-Insee

Gilles Rey-Giraud, responsable de l'équipe « Economie - Emploi- Services & politiques territoriales » à Entreprises Territoires et Développement (ETD)

17h15 **Clôture**

*Animation de la journée par **Stéphane Cordobes**, conseiller Datar - responsable de la prospective & des études, **Philippe Estèbe**, géographe et politiste, professeur à l'IEP de Paris et à l'Ecole des ponts et chaussées, directeur de l'IHEDATE et **Martin Vanier**, professeur de géographie à l'institut de géographie alpine.*

Inscription

Séminaire ouvert à tous. Inscription obligatoire à cette adresse : <https://ariane.datar.gouv.fr/formulaire/xJTM7Eg1ACKT>.

Informations sur l'organisation du séminaire auprès de l'équipe *Prospective* de la Datar, sur Internet : www.territoires.gouv.fr et par téléphone : 01 40 65 10 24

Une attestation de présence au séminaire pourra être délivrée sur demande.

Accès

Maison de la RATP
Espace du centenaire
189 rue de Bercy
75012 Paris

Station Gare de Lyon
Métro Ligne 1 et 14
RER Ligne A et D
Bus Lignes 20, 24, 29, 57, 61, 63 et 91

Contact

T 01 40 65 10 24
M prospective@datar.gouv.fr