

**Territoire et périmètre**

**CHAMPAGNE-ARDENNE- parc total**

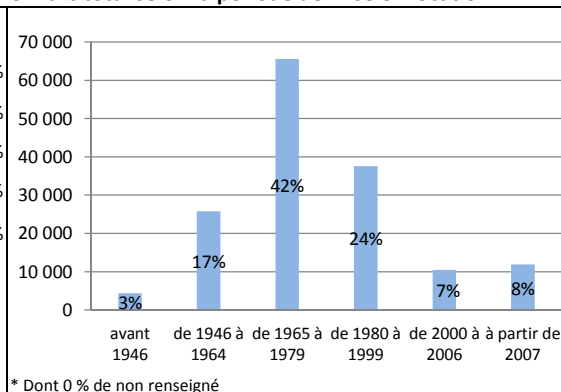
**1. Situation du parc au 1er janvier 2012**

Nombre de logements au 1er janv. 2012	141 700
Taux de locataires sociaux au 1er janv. 2012	22.0%
Taux de logements sociaux au 1er janv. 2012	23.8%
Taux d'accroissement du parc total 2011	+0.6%
Variation annuelle en 2011:	821
<i>Mis en location (+)</i>	2 717
<i>Démolis (-)</i>	1 373
<i>Vendus aux particuliers (-)</i>	439
<i>Autres sorties du patrimoine (-)</i>	84

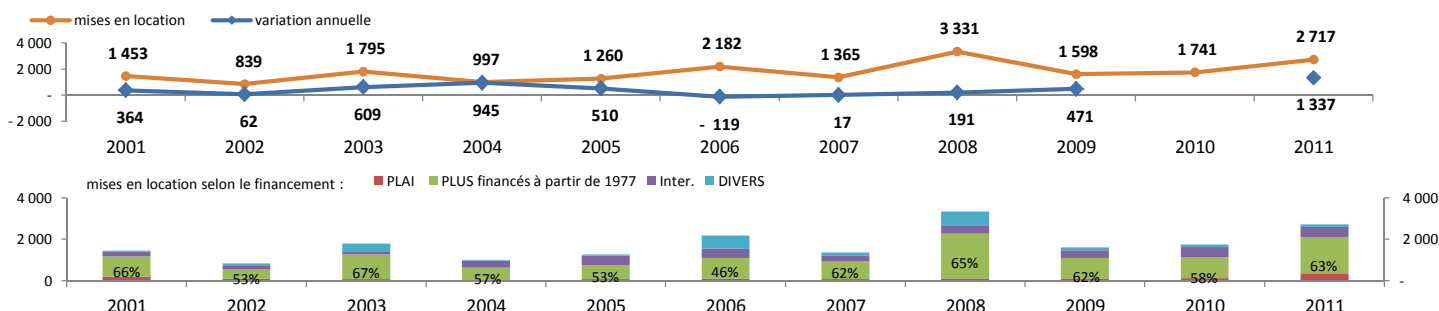
**2. Les organismes du territoire**

<b>24 bailleurs, dont ...</b>	<b>leur part dans le parc :</b>
8 OPH	44 %
9 ESH	55 %
1 coopératives	1 %
2 SEM	0%
4 autres	0%

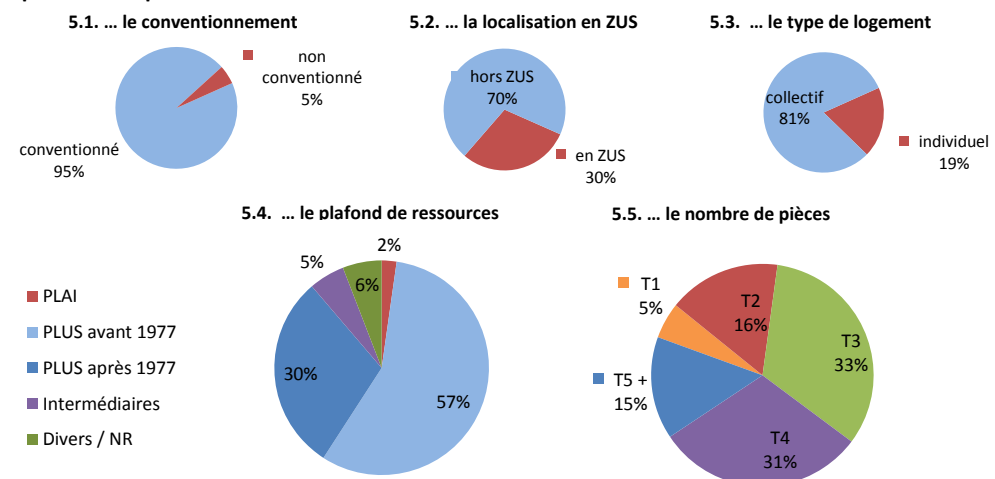
**3. Parc total selon la période de mise en location**



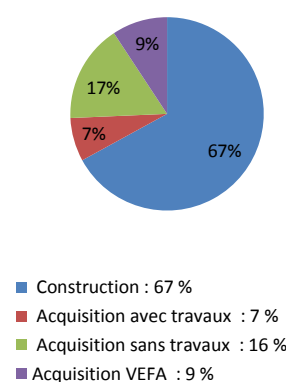
**4. Variation annuelle et mises en location et leur répartition selon le type de financement (période 2001 - 2011)**



**5. Répartition du parc selon...**



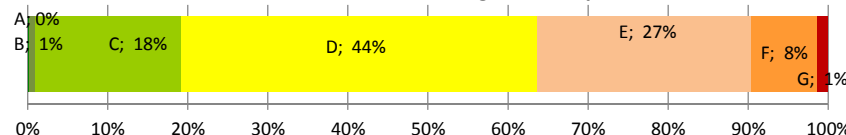
**6. Mises en location à partir de 2007 selon l'origine**



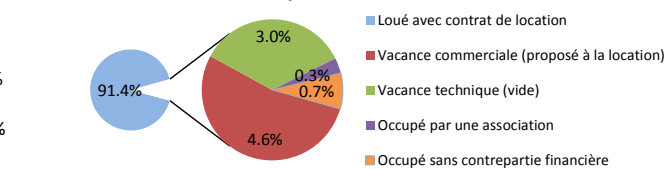
**7. Indicateurs selon le nombre de pièces, le type de financement et la localisation en ZUS**

	Parc		Taux de rotation	Offre annuelle 2011		Taux de vacance		Surface habitable	Loyers (euros par mois)			
	nombre	répartition		nombre	répartition	comm.	totale		/m2 s. hab.	1er d.	méd.	9ème d.
<b>ENSEMBLE</b>	141 700	100%	12.9%	19 910	100%	4.6%	7.6%	70	4.87	220	320	510
<b>détail selon le nombre de pièces</b>												
T1	7 455	5%	22.6%	1 620	8%	8.3%	13.0%	30	6.54	140	190	270
T2	23 207	16%	15.4%	3 900	20%	4.0%	7.0%	49	5.30	190	250	340
T3	46 757	33%	12.8%	6 609	33%	4.3%	7.3%	65	4.83	230	290	420
T4	43 131	30%	11.5%	5 436	27%	4.8%	7.5%	79	4.68	270	340	500
T5+ (cinq pièces et plus)	21 150	15%	10.2%	2 345	12%	4.5%	7.3%	99	4.84	330	470	650
<b>détail selon le plafond de ressources</b>												
PLAII	3 195	2%	11.5%	664	3%	3.7%	6.2%	79	4.74	230	370	540
PLUS financés avant 1977	80 606	57%	11.3%	8 684	44%	3.3%	5.5%	67	4.37	210	290	380
PLUS financés à partir de 1977	41 882	30%	14.4%	7 334	37%	7.6%	8.3%	74	5.30	240	400	540
Intermédiaires	7 653	5%	20.8%	1 979	10%	5.6%	10.4%	76	6.76	270	520	730
Divers et non réponse	8 364	6%	14.5%	1 913	10%	4.6%	7.6%	70	5.29	230	320	600
<b>détail selon la localisation en ZUS</b>												
en ZUS	42 061	30%	12.0%	4 965	25%	6.7%	11.6%	66	4.40	200	280	380
hors ZUS	99 639	70%	13.3%	14 945	75%	3.7%	6.0%	71	5.04	230	340	530

**8. Parc selon l'échelle de consommation d'énergie définie par le DPE §**



**9. Parc selon le mode d'occupation**



§ Sur 96 180 logements avec DPE renseigné, soit 68 % du parc de ce territoire