

QUI HABITE LES HLM DE LA COMMUNAUTÉ D'AGGLOMÉRATION DE REIMS - REIMS MÉTROPOLE ?

CHIFFRES CLÉS

42 857 logements HLM au 1^{er} janvier 2012

11,2% de taux de rotation

4,2% de taux de vacance « locative »

Données RPLS 2012 : Situation du parc logement social au 1^{er} janvier 2012

Données OPS 2012, les données portent sur 5 bailleurs sociaux :

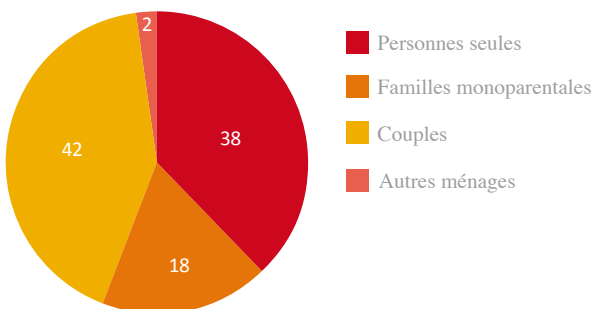
Le Foyer Rémois, L'Effort Rémois, Reims habitat, Vitry Habitat, Habitat de Champagne

Taux de réponse : 93% du parc social HLM enquêté

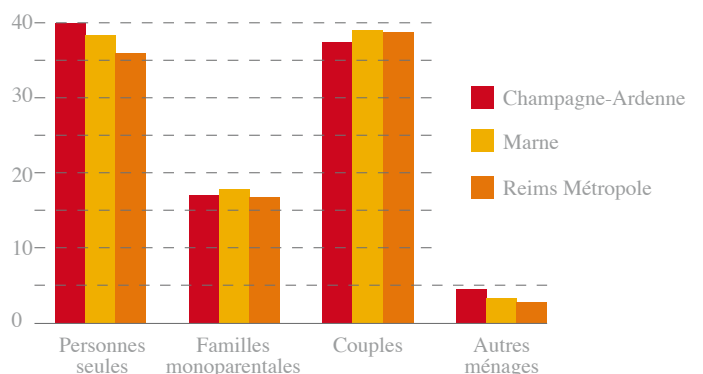


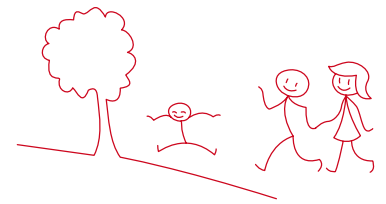
La composition familiale des ménages logés dans le parc social de Reims Métropole

REIMS MÉTROPOLE



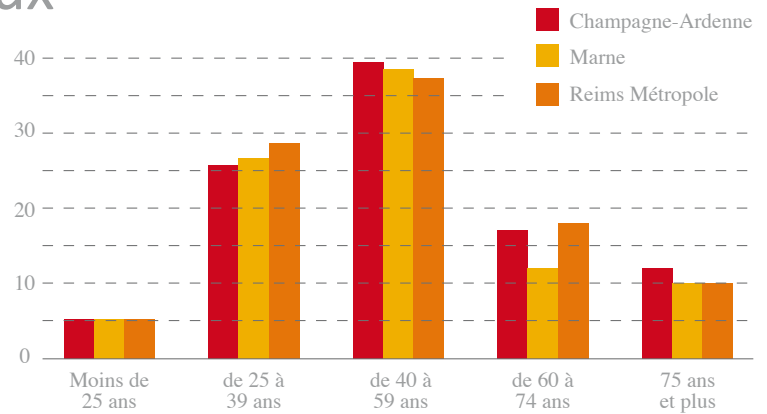
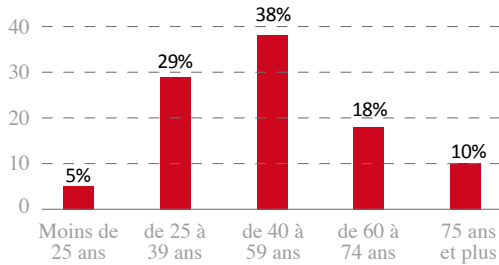
COMPARAISON À L'ÉCHELLE DÉPARTEMENTALE ET RÉGIONALE





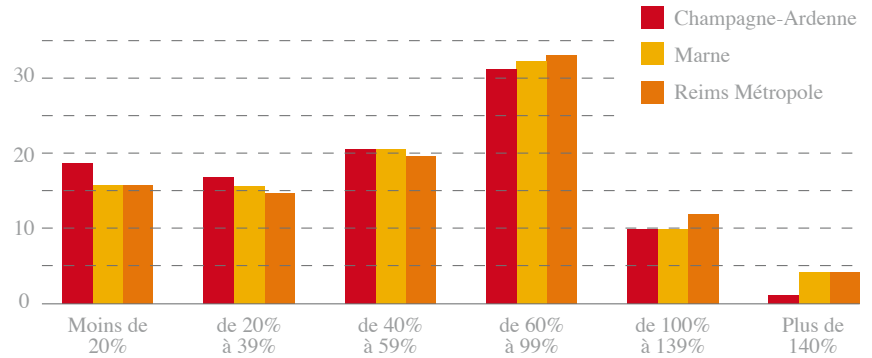
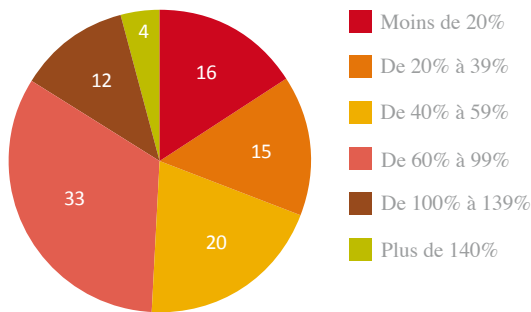
Age des titulaires des baux

REIMS MÉTROPOLE



Niveau de ressources (% plafond PLUS)

NIVEAU DE RESSOURCES DES LOCATAIRES HLM



Les bénéficiaires des aides au logement

- Près de **14 500** ménages logés en HLM sont bénéficiaires de l'APL ou de l'AL, soit **44%** des occupants du parc HLM de l'agglomération enquêtés
- Plus de **2 100** ménages logés en HLM bénéficient du RSA, soit **14%** des occupants du parc HLM de l'agglomération
- Près de **1 100** ménages bénéficient de l'AAH, soit **3%** des occupants du parc HLM de l'agglomération

Statut professionnel des locataires HLM

STATUT PROFESSIONNEL DES LOCATAIRES HLM DE REIMS MÉTROPOLE

