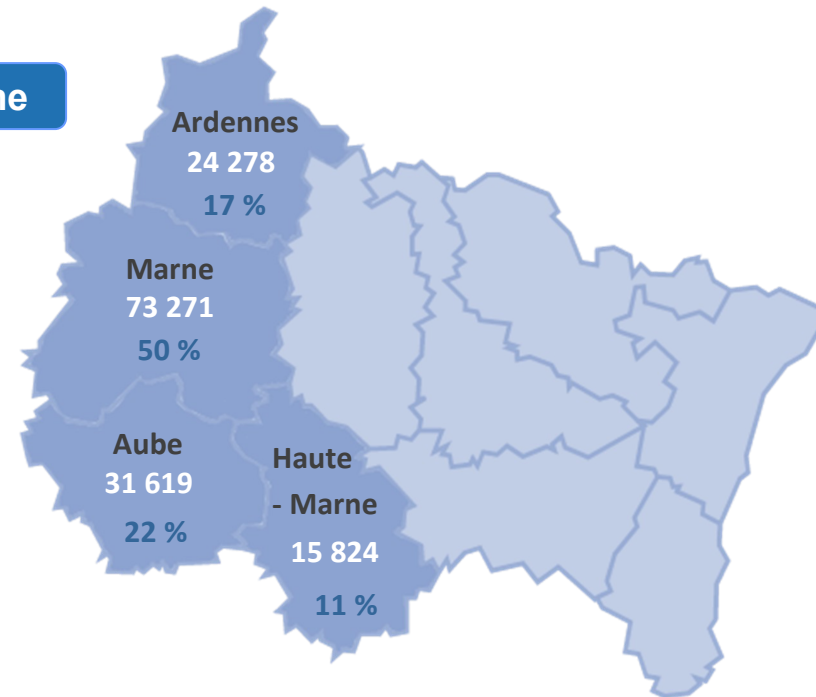
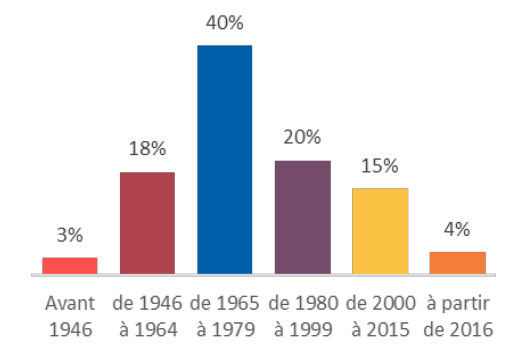


**Le parc locatif social  
en Champagne-Ardenne**

**144 992  
LOGEMENTS**

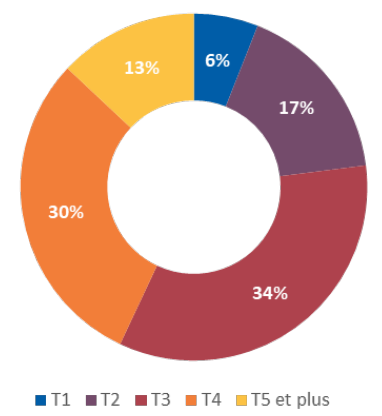


**Année de construction**

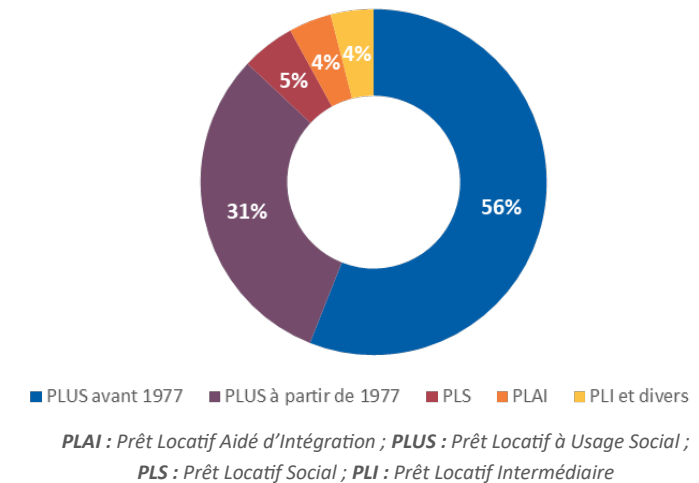


**ARCA L'Union Sociale pour l'Habitat en Champagne-Ardenne**  
38, rue Cérés – 51100 REIMS  
Tél. : 03 26 05 04 14  
[www.arca-hlm.com](http://www.arca-hlm.com)

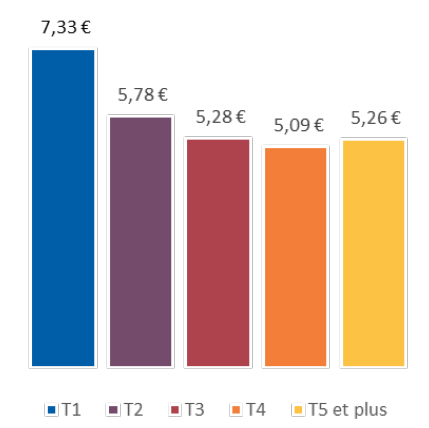
**Typologie des logements**



**Financement des logements**



**Loyer moyen mensuel par m<sup>2</sup>  
(surface habitable)**



**Localisation**

**1 logement sur 3** répartis sur **34 Quartiers Prioritaires de la Ville**

**Poids économique**

**1,2 Milliards d'euros** investis dans l'économie par les bailleurs sociaux en Région Grand Est

Plus de **2 200 emplois directs** en Champagne-Ardenne

**Surface habitable moyenne**

**70 m<sup>2</sup>**

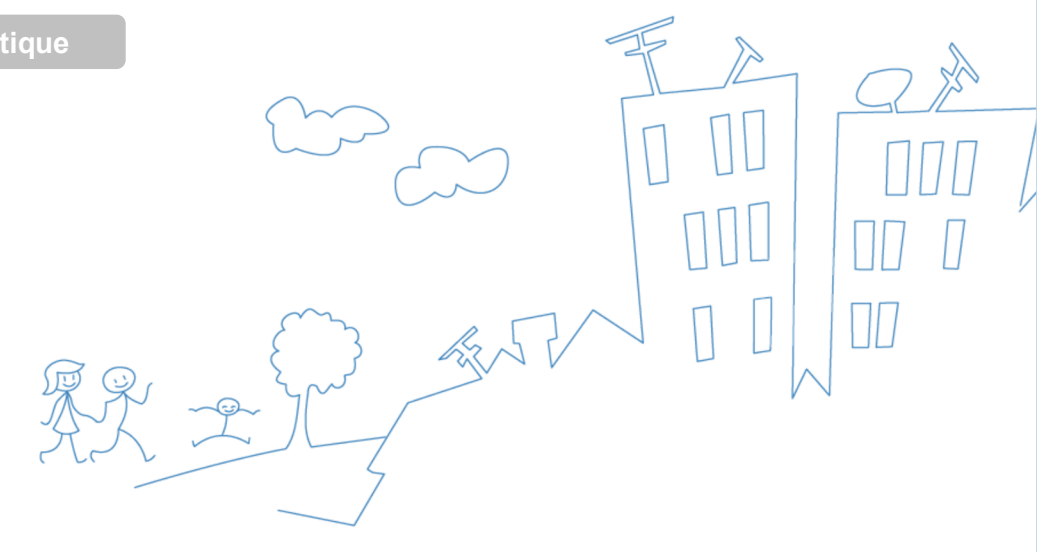
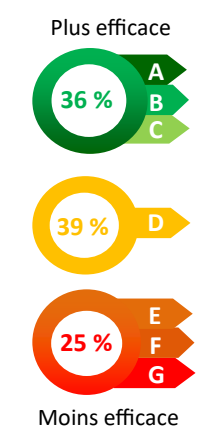
**CHIFFRES CLÉS  
du logement social  
2021  
EN CHAMPAGNE-ARDENNE**

**Catégorie des logements**

**80 % de logements collectifs**  
(84 % au niveau national)

**20 % de logements individuels**  
(16 % au niveau national)

**Performance énergétique**



## La demande de logement locatif social en Champagne-Ardenne

En 2021, **35 437 demandes** de logement social ont été enregistrées dans le Système National d'Enregistrement (SNE) (+7% / 2020)



Au 31/12/2021 : **31 137** demandes en cours de traitement  
**15 378** logements attribués en 2021 (+3% / 2020)

### Profil type des demandeurs en Champagne-Ardenne en 2021

Une personne seule d'âge moyen de **41 ans** avec ou sans enfant

En situation économique **précaire** (54 % des ménages demandeurs ont des revenus mensuels  $\leq 1\ 500\ €$ )

Recherchant essentiellement un **T2 / T3**

#### Motif de demande, par ordre de priorité :

- 1 Logement non adapté <sup>1</sup> (**31 %**)
- 2 Raisons familiales (**14 %**)
- 3 Obligation de quitter son logement (**11 %**)

<sup>1</sup> logement trop cher, trop grand, trop petit, propriétaire en difficulté



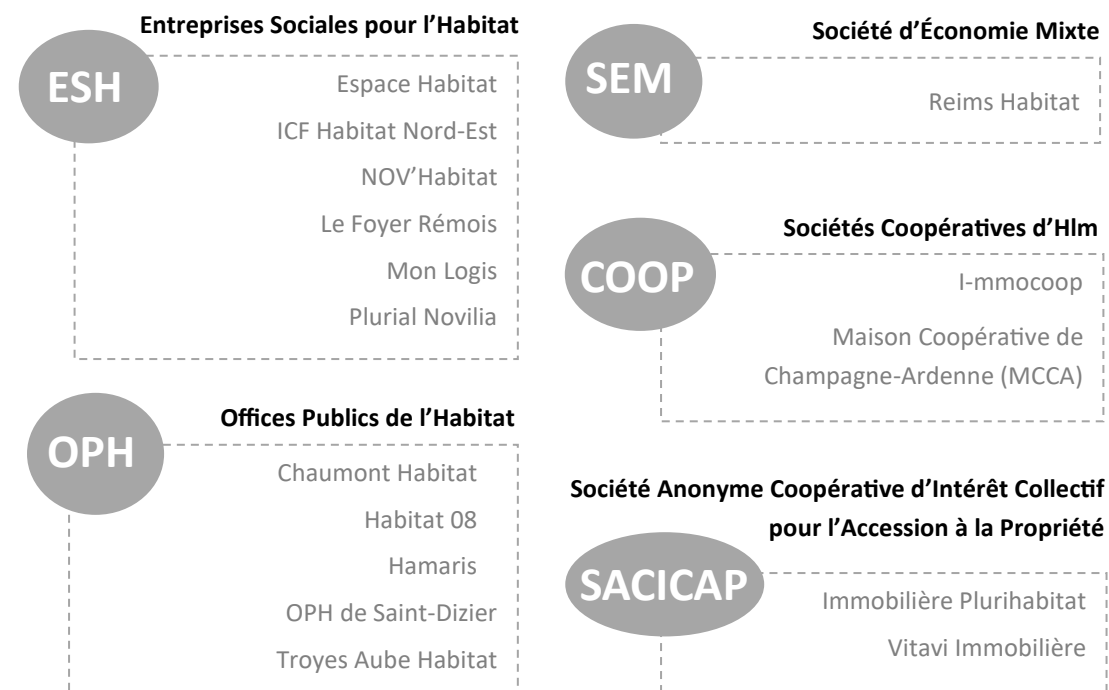
Les données de cette publication sont issues des fichiers RPLS (Répertoire du Parc Locatif Social) et Infocentre SNE 2021

## Les missions de l'ARCA

Association loi 1901 créée en 1973, l'ARCA regroupe 16 organismes de logement social en Champagne-Ardenne. Ses missions sont les suivantes :



## Les organismes adhérents à l'ARCA



Conception : ARCA

Impression : Paginove

Crédits photos : Chaumont Habitat, Espace Habitat, Habitat 08, ICF Habitat Nord-Est, Mon Logis, Nov'Habitat, Plurial Novilia, Troyes Aube Habitat