

Territoire et périmètre

08 - ARDENNES- parc total

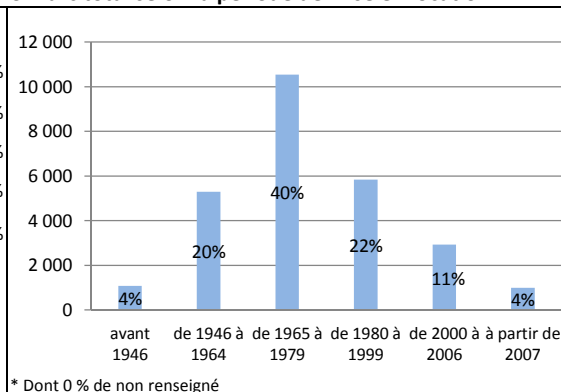
1. Situation du parc au 1er janvier 2012

Nombre de logements au 1er janv. 2012	24 574
Taux de locataires sociaux au 1er janv. 2012	18.4%
Taux de logements sociaux au 1er janv. 2012	20.1%
Taux d'accroissement du parc total 2011	-0.4%
Variation annuelle en 2011:	109
<i>Mis en location (+)</i>	165
<i>Démolis (-)</i>	229
<i>Vendus aux particuliers (-)</i>	43
<i>Autres sorties du patrimoine (-)</i>	2

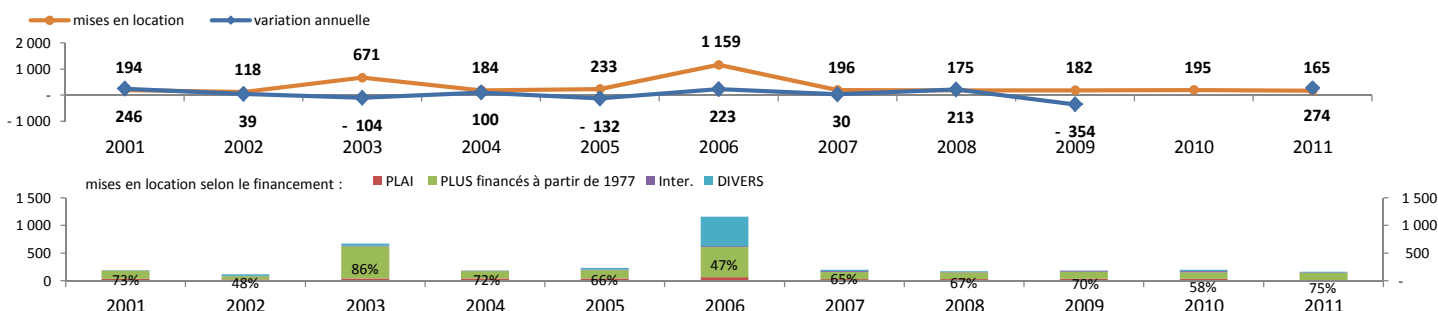
2. Les organismes du territoire

9 bailleurs, dont ...	leur part dans le parc :
1 OPH	49 %
4 ESH	47 %
1 coopératives	3 %
1 SEM	0 %
2 autres	0 %

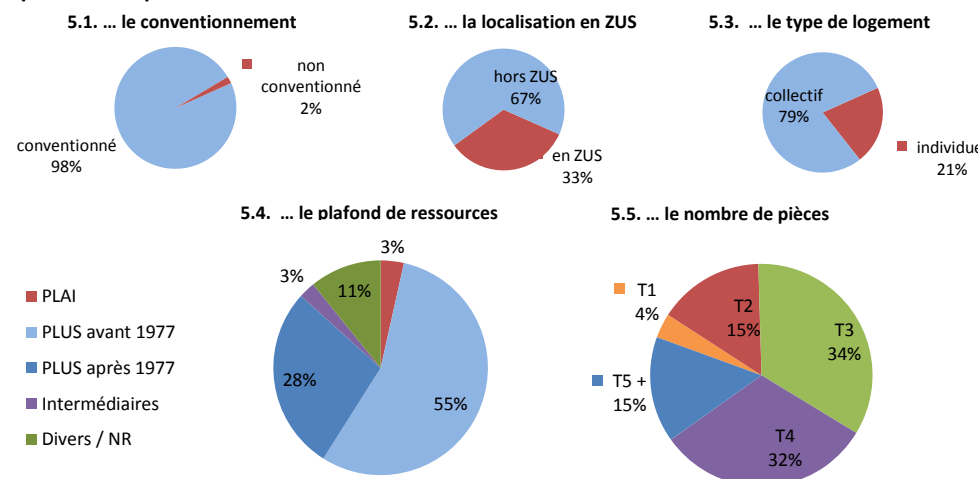
3. Parc total selon la période de mise en location



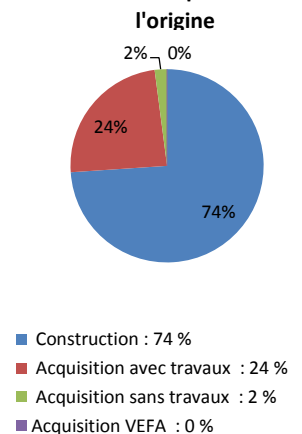
4. Variation annuelle et mises en location et leur répartition selon le type de financement (période 2001 - 2011)



5. Répartition du parc selon...



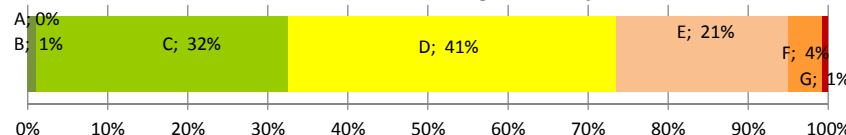
6. Mises en location à partir de 2007 selon l'origine



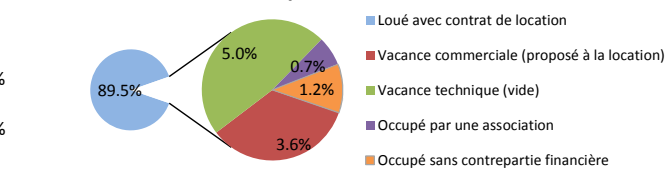
7. Indicateurs selon le nombre de pièces, le type de financement et la localisation en ZUS

	Parc		Taux de rotation	Offre annuelle 2011		Taux de vacance		Surface habitable	Loyers (euros par mois)			
	nombre	répartition		nombre	répartition	comm.	totale		/m2 s. hab.	1er d.	méd.	9ème d.
ENSEMBLE	24 574	100%	12.4%	2 975	100%	3.6%	8.6%	70	4.77	230	310	480
détail selon le nombre de pièces												
T1	884	4%	16.9%	137	5%	4.2%	10.3%	34	6.11	160	200	260
T2	3 787	15%	14.9%	534	18%	4.0%	9.4%	49	5.24	200	250	330
T3	8 388	34%	12.2%	989	33%	3.7%	8.8%	64	4.70	240	290	390
T4	7 730	31%	11.2%	884	30%	3.4%	7.2%	78	4.65	280	340	480
T5 + (cinq pièces et plus)	3 785	15%	11.6%	431	14%	3.5%	10.0%	96	4.71	330	450	580
détail selon le plafond de ressources												
PLAI	859	3%	13.6%	116	4%	1.6%	4.8%	78	4.98	230	370	580
PLUS financés avant 1977	13 635	55%	11.8%	1 472	49%	2.5%	6.4%	66	4.31	220	290	360
PLUS financés à partir de 1977	6 801	28%	13.8%	993	33%	3.4%	3.6%	78	5.42	300	420	530
Intermédiaires	616	3%	16.2%	113	4%	4.0%	6.8%	75	5.74	250	400	630
Divers et non réponse	2 663	11%	10.6%	397	13%	3.6%	8.6%	65	4.69	230	290	390
détail selon la localisation en ZUS												
en ZUS	8 167	33%	11.6%	839	28%	3.7%	13.2%	67	4.39	220	290	370
hors ZUS	16 407	67%	12.7%	2 136	72%	3.6%	6.4%	71	4.93	240	320	510

8. Parc selon l'échelle de consommation d'énergie définie par le DPE §



9. Parc selon le mode d'occupation



§ Sur 12 533 logements avec DPE renseigné, soit 51 % du parc de ce territoire