

**Territoire et périmètre**

**52 - HAUTE-MARNE- parc total**

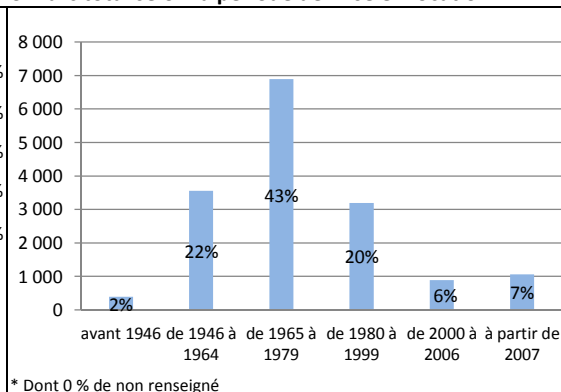
**1. Situation du parc au 1er janvier 2012**

Nombre de logements au 1er janv. 2012	16 945
Taux de locataires sociaux au 1er janv. 2012	17.8%
Taux de logements sociaux au 1er janv. 2012	20.5%
Taux d'accroissement du parc total 2011	+0.4%
Variation annuelle en 2011:	74
<i>Mis en location (+)</i>	472
<i>Démolis (-)</i>	319
<i>Vendus aux particuliers (-)</i>	79
<i>Autres sorties du patrimoine (-)</i>	0

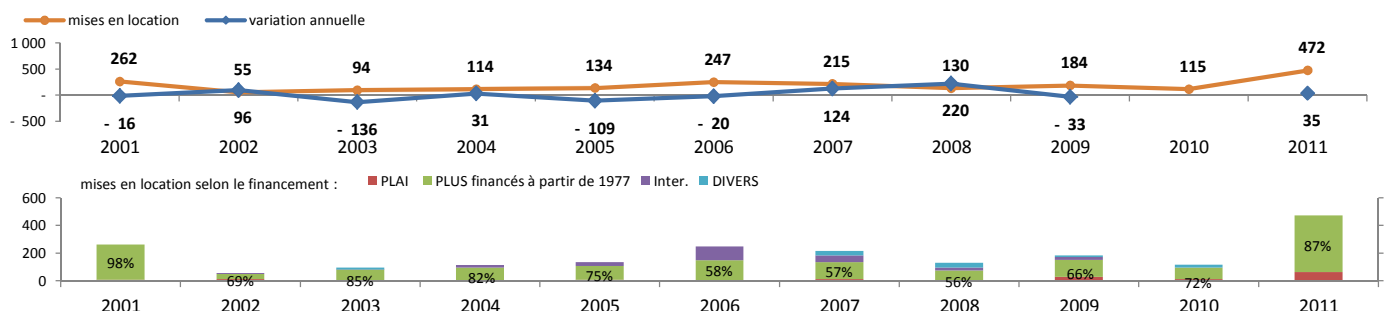
**2. Les organismes du territoire**

<b>10 bailleurs, dont ...</b>	<b>leur part dans le parc :</b>
3 OPH	93 %
5 ESH	7 %
0 coopératives	0 %
1 SEM	0 %
1 autres	0 %

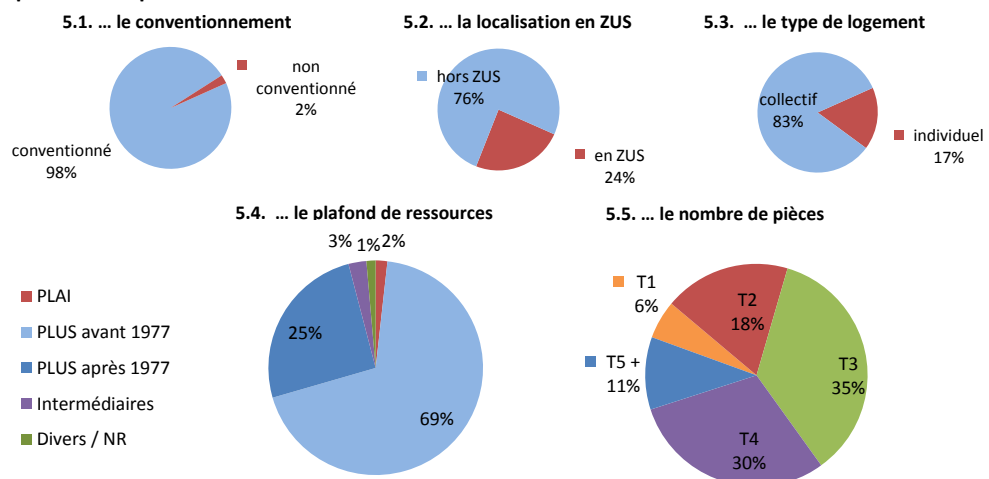
**3. Parc total selon la période de mise en location**



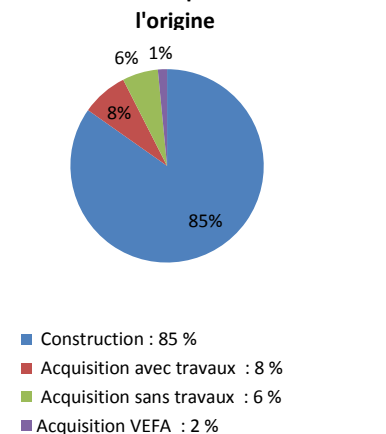
**4. Variation annuelle et mises en location et leur répartition selon le type de financement (période 2001 - 2011)**



**5. Répartition du parc selon...**



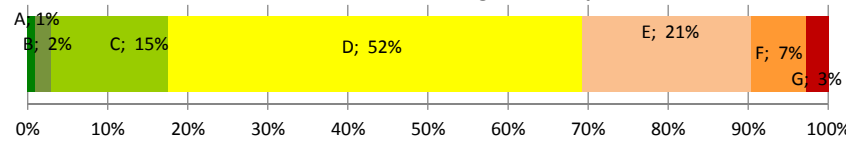
**6. Mises en location à partir de 2007 selon l'origine**



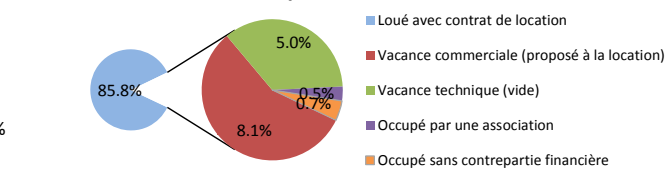
**7. Indicateurs selon le nombre de pièces, le type de financement et la localisation en ZUS**

	Parc		Taux de rotation	Offre annuelle 2011		Taux de vacance		Surface habitable	Loyers (euros par mois)			
	nombre	répartition		nombre	répartition	comm.	totale		/m2 s. hab.	1er d.	méd.	9ème d.
<b>ENSEMBLE</b>	16 945	100%	13.1%	2 501	100%	8.1%	13.1%	67	4.49	190	290	430
<b>détail selon le nombre de pièces</b>												
T1	948	6%	21.9%	187	7%	12.1%	18.7%	31	5.82	140	170	240
T2	3 116	18%	15.8%	518	21%	6.0%	10.7%	48	4.92	180	230	320
T3	6 021	36%	13.1%	881	35%	6.6%	12.2%	63	4.44	190	270	380
T4	5 074	30%	11.2%	697	28%	9.0%	13.6%	79	4.36	240	330	470
T5+ (cinq pièces et plus)	1 786	11%	9.0%	218	9%	11.5%	15.8%	94	4.28	270	380	550
<b>détail selon le plafond de ressources</b>												
PLAI	301	2%	15.5%	97	4%	6.0%	10.6%	80	4.16	240	330	430
PLUS financés avant 1977	11 646	69%	12.0%	1 297	52%	6.2%	8.8%	63	4.08	180	260	340
PLUS financés à partir de 1977	4 304	25%	15.4%	999	40%	15.7%	16.2%	74	5.18	270	380	490
Intermédiaires	458	3%	17.2%	76	3%	17.4%	30.5%	78	6.32	340	480	600
Divers et non réponse	236	1%	15.8%	129	5%	8.1%	13.1%	77	5.17	260	370	530
<b>détail selon la localisation en ZUS</b>												
en ZUS	4 113	24%	9.7%	489	20%	17.1%	23.3%	62	4.27	190	240	340
hors ZUS	12 832	76%	14.1%	2 012	80%	5.2%	9.8%	68	4.54	190	290	450

**8. Parc selon l'échelle de consommation d'énergie définie par le DPE §**



**9. Parc selon le mode d'occupation**



§ Sur 11 450 logements avec DPE renseigné, soit 68 % du parc de ce territoire