

Territoire et périmètre

51 - MARNE- parc total

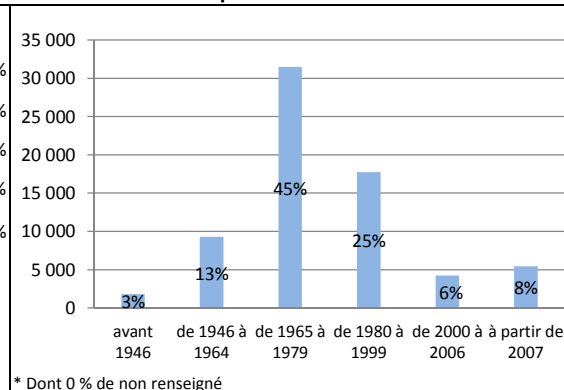
1. Situation du parc au 1er janvier 2012

Nombre de logements au 1er janv. 2012	70 191
Taux de locataires sociaux au 1er janv. 2012	25.7%
Taux de logements sociaux au 1er janv. 2012	27.6%
Taux d'accroissement du parc total 2011	+1.1%
Variation annuelle en 2011:	739
<i>Mis en location (+)</i>	1 476
<i>Démolis (-)</i>	508
<i>Vendus aux particuliers (-)</i>	153
<i>Autres sorties du patrimoine (-)</i>	76

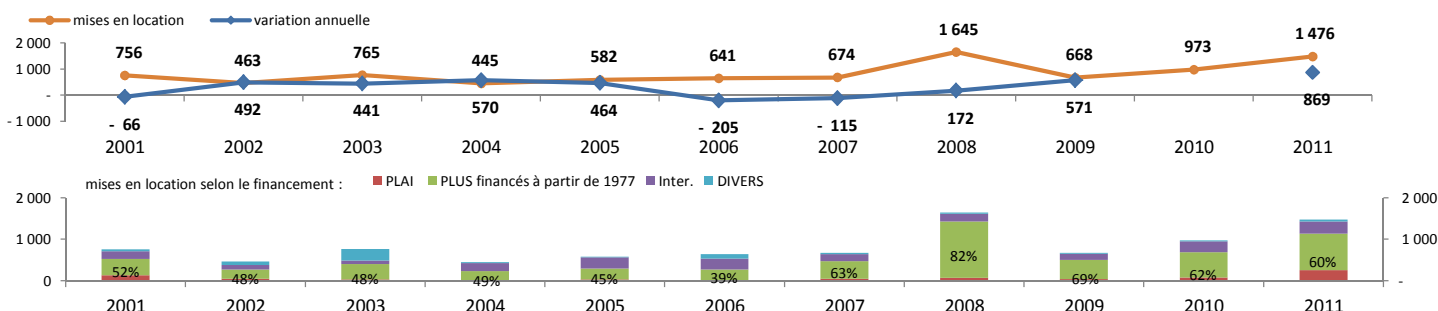
2. Les organismes du territoire

16 bailleurs, dont ...	leur part dans le parc :
4 OPH	24 %
8 ESH	76 %
0 coopératives	0 %
1 SEM	0 %
3 autres	0 %

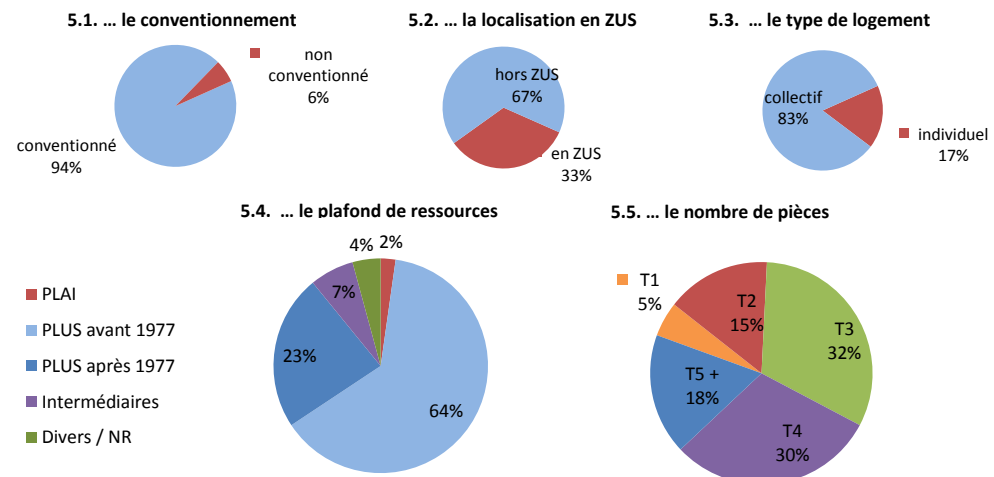
3. Parc total selon la période de mise en location



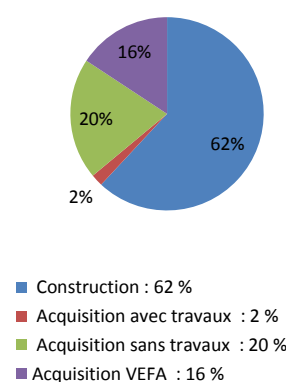
4. Variation annuelle et mises en location et leur répartition selon le type de financement (période 2001 - 2011)



5. Répartition du parc selon...



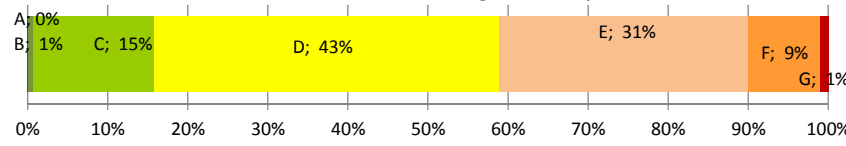
6. Mises en location à partir de 2007 selon l'origine



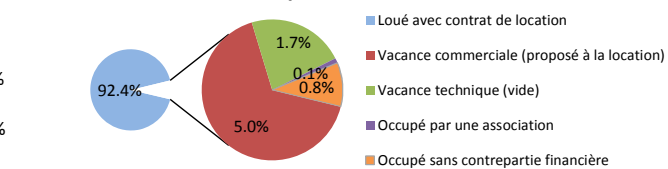
7. Indicateurs selon le nombre de pièces, le type de financement et la localisation en ZUS

	Parc		Taux de rotation	Offre annuelle 2011		Taux de vacance		Surface habitable	Loyers (euros par mois)			
	nombre	répartition		nombre	répartition	comm.	totale		/m2 s. hab.	1er d.	méd.	9ème d.
ENSEMBLE	70 191	100%	12.0%	9 505	100%	5.0%	6.7%	72	4.94	230	330	540
détail selon le nombre de pièces												
T1	3 552	5%	21.1%	682	7%	11.4%	15.3%	28	6.66	130	190	280
T2	10 647	15%	14.9%	1 842	19%	4.3%	5.7%	50	5.36	200	260	360
T3	22 426	32%	12.3%	3 229	34%	4.6%	6.2%	66	4.95	240	300	440
T4	21 213	30%	10.8%	2 521	27%	5.2%	7.0%	80	4.73	270	350	520
T5+ (cinq pièces et plus)	12 353	18%	8.9%	1 231	13%	4.3%	5.8%	102	4.92	340	490	690
détail selon le plafond de ressources												
PLAI	1 559	2%	9.5%	376	4%	4.9%	6.2%	80	4.83	250	380	550
PLUS financés avant 1977	44 545	63%	10.5%	4 529	48%	3.9%	4.6%	68	4.39	210	290	390
PLUS financés à partir de 1977	16 445	23%	14.0%	3 044	32%	8.2%	9.1%	80	5.53	310	440	580
Intermédiaires	4 675	7%	18.1%	1 070	11%	8.4%	9.7%	82	6.87	360	560	780
Divers et non réponse	2 967	4%	15.2%	862	9%	5.0%	6.7%	74	5.60	220	340	700
détail selon la localisation en ZUS												
en ZUS	23 446	33%	11.6%	2 716	29%	7.2%	10.4%	68	4.42	210	290	410
hors ZUS	46 745	67%	12.2%	6 789	71%	4.0%	4.9%	74	5.16	240	360	570

8. Parc selon l'échelle de consommation d'énergie définie par le DPE §



9. Parc selon le mode d'occupation



§ Sur 53 574 logements avec DPE renseigné, soit 76 % du parc de ce territoire