

QUI HABITE LES HLM DE LA COMMUNAUTÉ D'AGGLOMÉRATION DE CHARLEVILLE-MÉZIÈRES CŒUR D'ARDENNE ?

CHIFFRES CLÉS

11 238 logements HLM au 1^{er} janvier 2012

12,5% de taux de rotation

2% de taux de vacance « locative »

Données RPLS 2012 : Situation du parc logement social au 1^{er} janvier 2012

Données OPS 2012, les données portent sur 3 bailleurs sociaux :

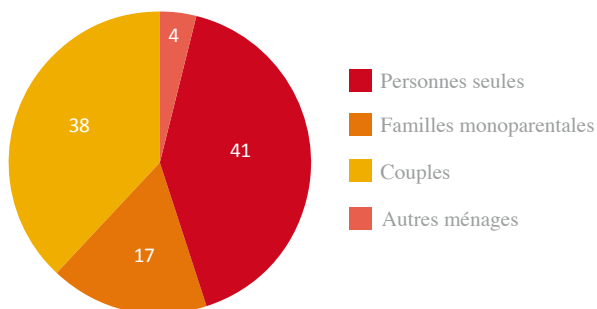
Espace Habitat, Habitat 08, La Maison Ardennaise

Taux de réponse : 85% du parc social HLM enquêté

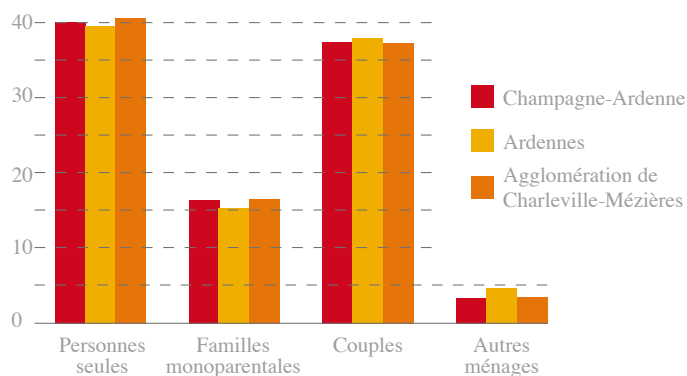


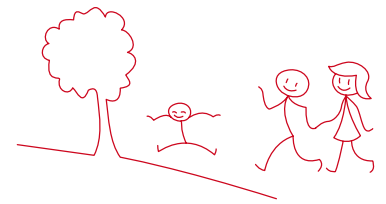
La composition familiale des ménages logés dans le parc social du Cœur d'Ardenne

AGGLOMÉRATION DE CHARLEVILLE-MÉZIÈRES



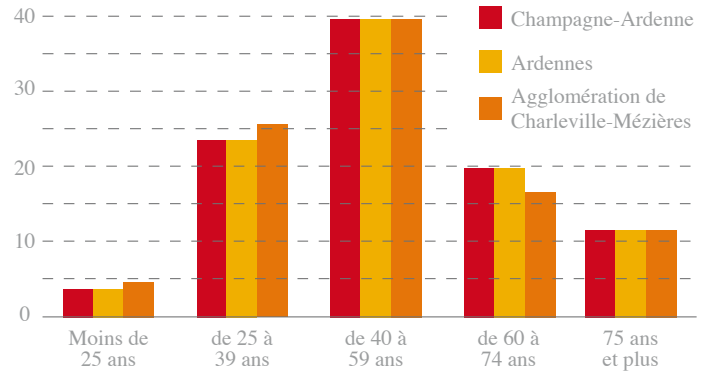
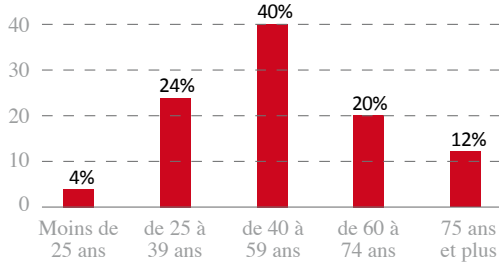
COMPARAISON À L'ÉCHELLE DÉPARTEMENTALE ET RÉGIONALE





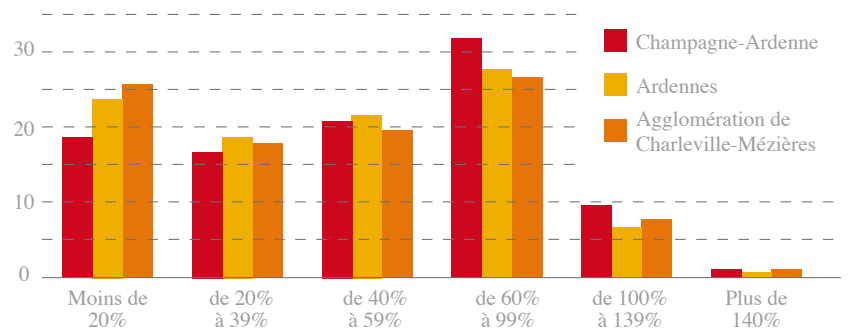
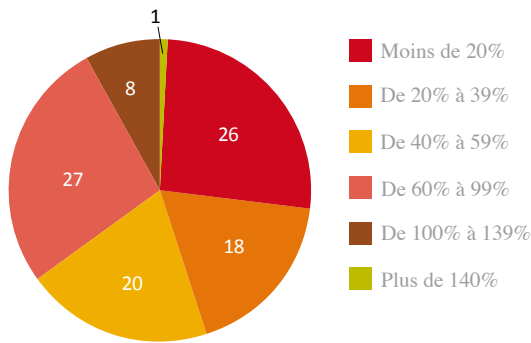
Age des titulaires des baux

AGGLOMÉRATION DE CHARLEVILLE-MÉZIÈRES



Niveau de ressources (% plafond PLUS)

NIVEAU DE RESSOURCES DES LOCATAIRES HLM



Statut professionnel des locataires HLM

STATUT PROFESSIONNEL DES LOCATAIRES HLM DE L'AGGLOMÉRATION DE CHARLEVILLE-MÉZIÈRES

