

QUI HABITE LES HLM DE L'AGGLOMÉRATION DE CHÂLONS-EN-CHAMPAGNE - CITÉS EN CHAMPAGNE ?

CHIFFRES CLÉS

10 769 logements HLM au 1^{er} janvier 2012

14,9% de taux de rotation

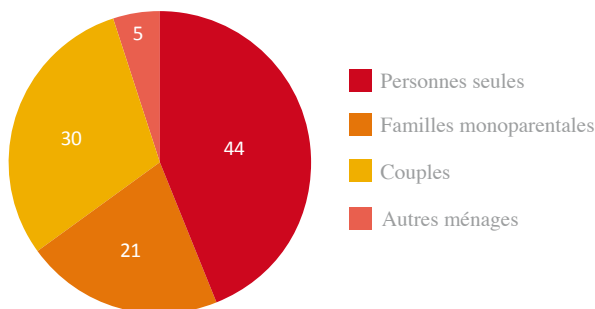
3,8% de taux de vacance « locative »

Données RPLS 2012 : Situation du parc logement social au 1^{er} janvier 2012
Données OPS 2012, les données portent sur 3 bailleurs sociaux :
Châlons en Champagne Habitat, l'Effort Rémois, La Renaissance Immobilière Châlonnaise
Taux de réponse : 85% du parc social HLM enquêté

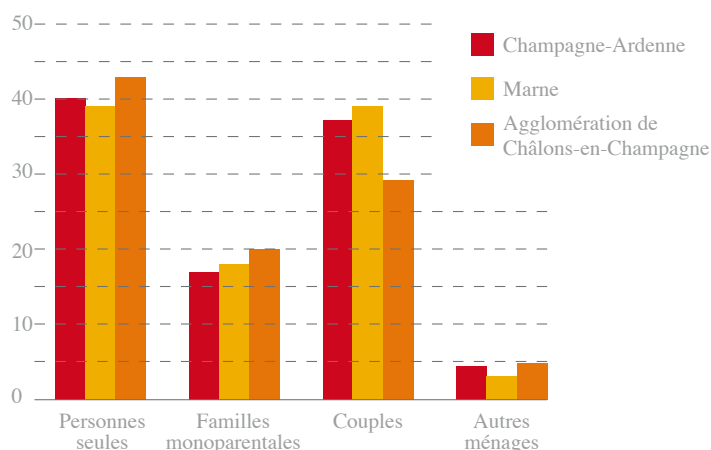


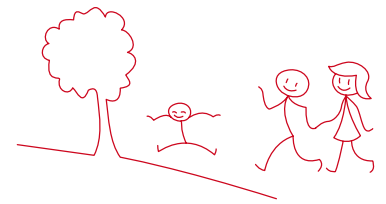
La composition familiale des ménages logés dans le parc social de Châlons-en-Champagne

AGGLOMÉRATION DE CHÂLONS-EN-CHAMPAGNE



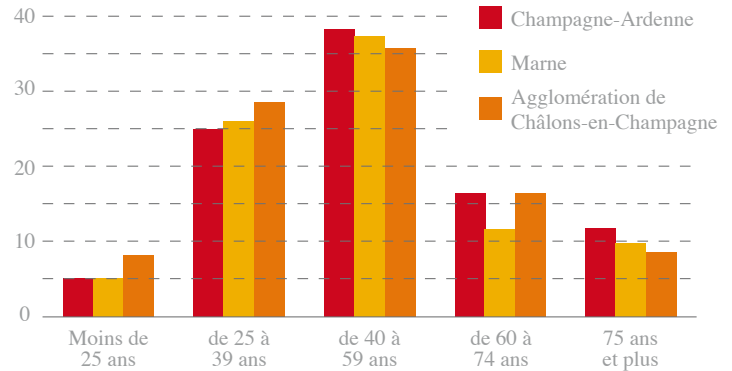
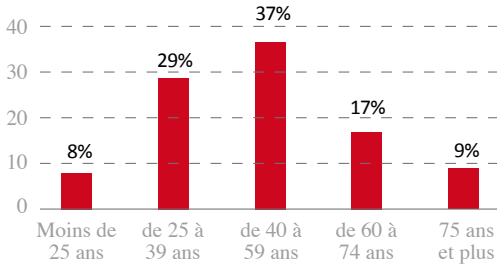
COMPARAISON À L'ÉCHELLE DÉPARTEMENTALE ET RÉGIONALE





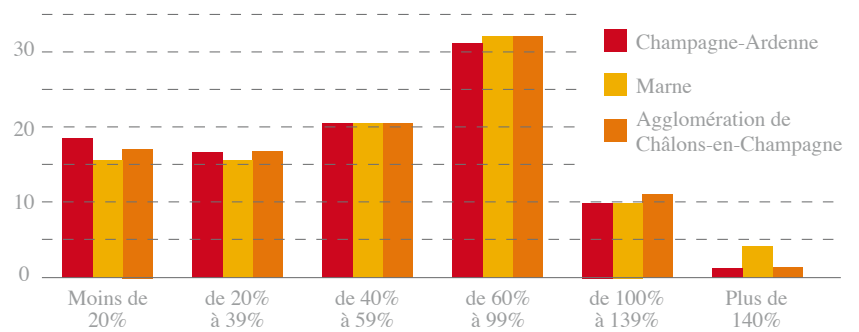
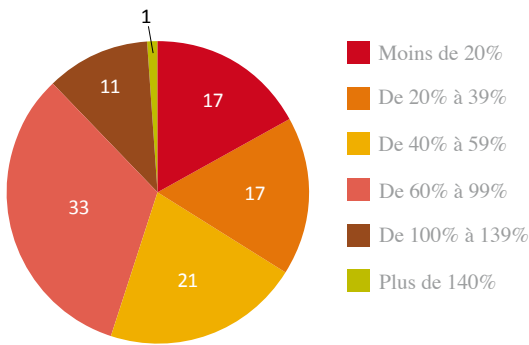
Age des titulaires des baux

AGGLOMÉRATION DE CHÂLONS-EN-CHAMPAGNE



Niveau de ressources (% plafond PLUS)

NIVEAU DE RESSOURCES DES LOCATAIRES HLM



Statut professionnel des locataires HLM

STATUT PROFESSIONNEL DES LOCATAIRES HLM DE L'AGGLOMÉRATION DE CHÂLONS-EN-CHAMPAGNE

