

## QUI HABITE LES HLM DE LA RÉGION CHAMPAGNE-ARDENNE ?

### CHIFFRES CLÉS

**141 700** logements HLM au 1<sup>er</sup> janvier 2012

**12,9%** de taux de rotation

**4,6%** de taux de vacance « locative »

Données RPLS 2012 : Situation du parc logement social au 1<sup>er</sup> janvier 2012

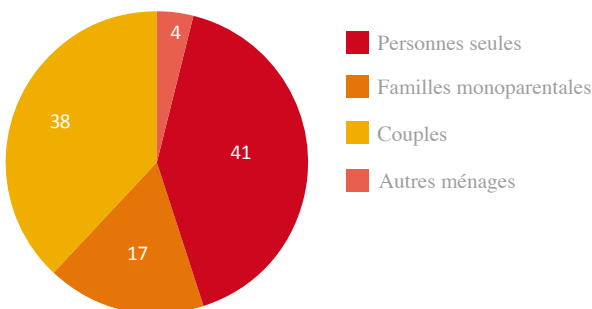
Données OPS 2012, les données portent sur 18 bailleurs sociaux.

Taux de réponse : 86% du parc social HLM enquêté.

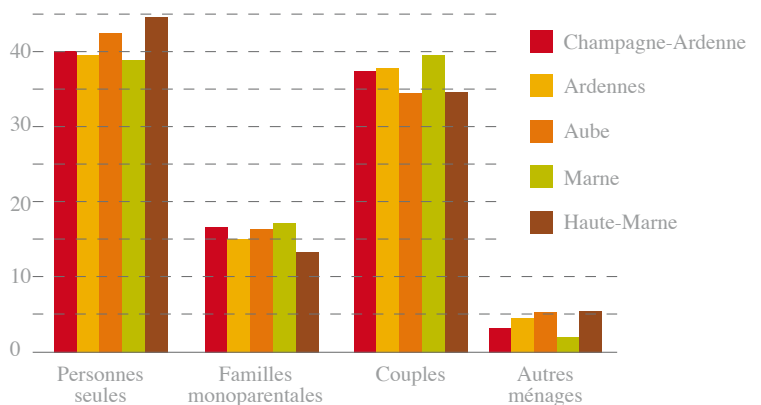


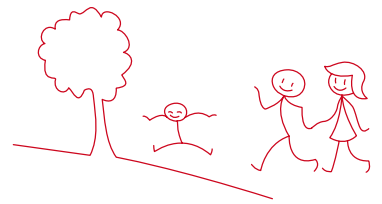
## La composition familiale des ménages logés dans le parc social de Champagne-Ardenne

### RÉGION CHAMPAGNE-ARDENNE



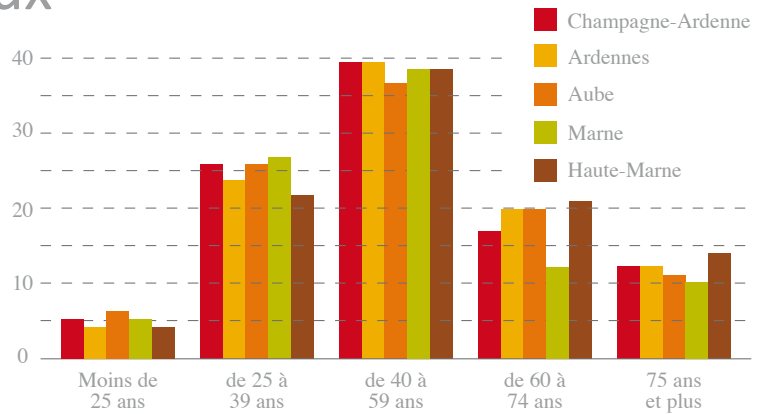
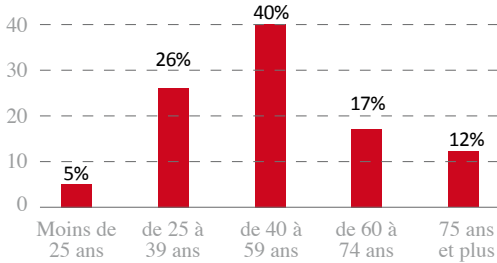
### COMPARAISON À L'ÉCHELLE DÉPARTEMENTALE ET RÉGIONALE





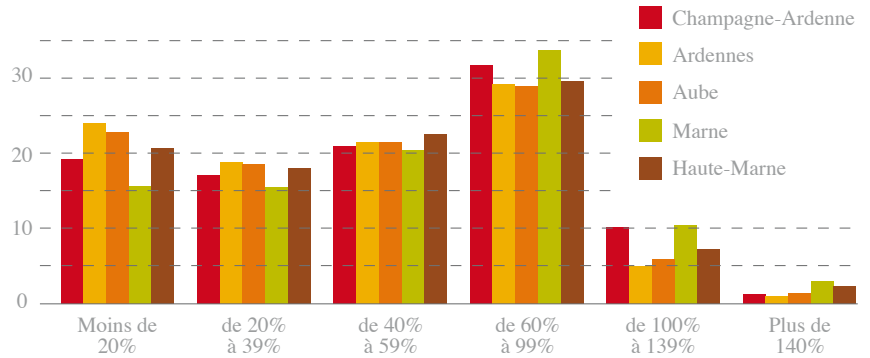
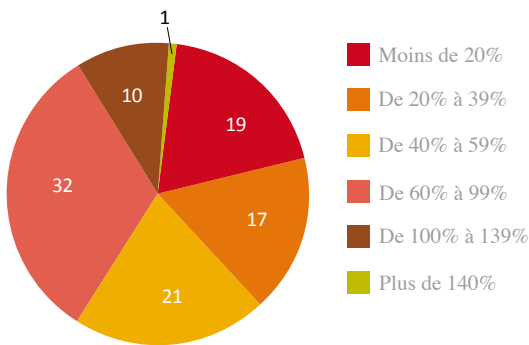
# Age des titulaires des baux

## RÉGION CHAMPAGNE-ARDENNE



# Niveau de ressources (% plafond PLUS)

## NIVEAU DE RESSOURCES DES LOCATAIRES HLM



# Les bénéficiaires des aides au logement

- Près de **67 169** locataires du parc HLM de la région bénéficient de l'APL ou de l'AL, soit **64%** des locataires du parc social champardennais
- Plus de **14 443** locataires du parc HLM de la région bénéficient du RSA, soit **14%** des locataires du parc social champardennais
- Près de **6 581** locataires du parc HLM de la région bénéficient de l'AAH, soit **6%** des locataires du parc social champardennais

# Statut professionnel des locataires HLM

## STATUT PROFESSIONNEL DES LOCATAIRES HLM DE CHAMPAGNE-ARDENNE

